

CLUB DE L'AMITIE

Ainsi qu'il en est depuis de nombreuses années, les aînés de Ryes, invités par M. le Maire et le Conseil municipal, ont la joie de se retrouver à l'occasion du repas qui leur est offert le 2^{ème} dimanche de Février.

Pour la première fois, tout le monde s'est réuni dans la salle des Fêtes. Cinquante personnes ont été conviées par M. Liévens, Maire, et son Conseil municipal à partager le repas autour d'une table fleurie et dans une excellente ambiance.

Après quelques mots d'accueil M. le Maire souhaite un agréable moment à tous. Notre nouveau sénateur M. Jean Léonce Dupont nous fit l'honneur de sa visite,

très heureux d'être parmi nous, dans ce canton si cher à M Philippe de Bourgoing, premier vice-président du Conseil général. M. et Mme de Bourgoing étaient également des nôtres. Notre Conseiller général nous redit le plaisir qu'il a toujours, ainsi que son épouse, à venir passer quelques instants avec nous à l'occasion de ce repas « de famille ».

Mme Pidoux, présidente du club de l'Amitié, adressa ses remerciements à M. le Maire et à son Conseil municipal, les félicitant de respecter la tradition. Ces quelques heures passées ensemble sont, soyez-en certains, d'un grand réconfort pour ceux et celles qui sont seuls et pour lesquels les journées sont souvent longues. Faisons en sorte qu'il en soit autrement ... lançant ainsi un

appel aux personnes qui voudraient rejoindre le Club. Bien entendu la tombola, les chansons et les danses vinrent animer la journée.

Les doyens : Mme Marguerite (90 ans) et M. Jumaucourt (89 ans)



furent à l'honneur.

Geneviève PIDOUX

ETAT CIVIL

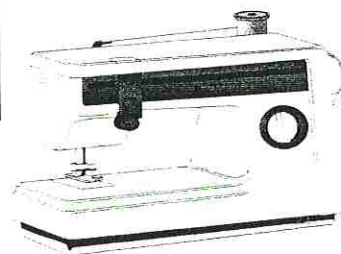
Décès : Michel AGIS, le 22 janvier, à Caen

MÉDECINS DE GARDE



| | |
|--|---|
| Avril | S 03, D 04, L 05....Dr LECOMTE ...02 31 22 31 07Arromanches |
| | S 10, D 11Dr CAVEY 02 31 21 70 84Port en Bessin |
| | S 17, D 18Dr MÉNARD.....02 31 21 94 12Ryes |
| | S 24, D 25Dr LEPETIT02 31 21 74 26Port en Bessin |
| Mai | S 01, D 02Dr TANAY 02 31 21 74 26Port en Bessin |
| | S 08, D 09Dr MÉNARD.....02 31 21 94 12Ryes |
| | J 13.....Dr LECOMTE ...02 31 22 31 07Arromanches |
| | S 15, D 16Dr LEPETIT02 31 21 74 26Port en Bessin |
| | S 22, D 23, L 24....Dr CAVEY 02 31 21 70 84Port en Bessin |
| Juin | S 29, D 30Dr TANAY02 31 21 74 26Port en Bessin |
| | S 05, D 06Dr CAVEY 02 31 21 70 84Port en Bessin |
| | S 12, D 13Dr LECOMTE ...02 31 22 31 07Arromanches |
| | S 19, D 20Dr MÉNARD.....02 31 21 94 12Ryes |
| S 26, D 27Dr LEPETIT02 31 21 74 26Port en Bessin | |

Le ramassage des ferrailles aura lieu le **lundi 26 avril** et celui des objets encombrants le **mardi 27 avril** ; il est recommandé de les déposer **la veille au soir**.



LES ASSOCIATIONS

RYES INFOS

Le millénaire est épuisé mais le temps n'est pas fatigué. Les bourgeons éclatés de ce dernier printemps, tôt levé, sont de bon augure. L'Apocalypse n'est pas pour demain. Pas pour RYES INFOS, en tout cas, si l'on en juge par l'état des lieux relevé à notre assemblée générale du 29 janvier. Nous n'y étions pourtant guère nombreux. Peut-être serait-il opportun de prévoir la prochaine à l'issue d'un repas pris en commun, ce serait certainement plus incitatif à la participation puisqu'il n'y a ici nulle exclusion, ni de présence, ni d'animation, ni de parole. Les conditions de fonctionnement privilégiées qui sont les nôtres

reposent sur le fait que RYES INFOS veut assurer avant tout un service à l'ensemble de la vie associative, aux habitants, à la commune de Ryes. Au regard bien compris de cette orientation, les dons nous parviennent de chaque association, des habitants à titre particulier ainsi que de la municipalité qui en outre, depuis près d'un an, met gracieusement à notre disposition sa performante photocopieuse. Il faut ajouter que si RYES INFOS peut continuer à être distribué gratuitement, c'est parce que nous pouvons acheter le papier. De plus, tout cela est réalisé grâce à un important travail, à la fois bénévole et compétent, de rédaction, de correction, de composition et

mise en page, sans oublier la distribution, travail assuré par notre équipe d'animation qui ne ménage pas ses efforts ni son dévouement. A tous grand merci, en attendant plus encore de participation à l'écriture et l'élaboration de RYES INFOS.

Jean PRINCÉ



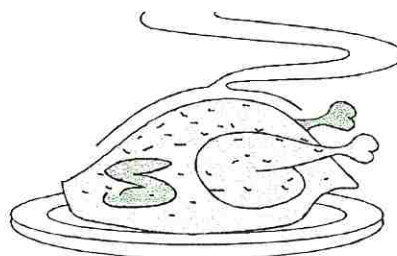
étaient sortants : Patrick Renard, André Eluau, Michel Guilbert, Xavier Michel, Véronique Bouillon et Cécile Palier, ces deux dernières ne se représentant pas. Par ailleurs, 3 démissions ont été données pour des raisons personnelles ou professionnelles : Laurence et Yann They ainsi qu'Evelyne Leconte. Ces départs ont été compensés par l'arrivée de 5 nouveaux membres au sein du groupe : Luc Colleville, Jean-Luc Desprès, Philippe Guérault, Michel Lecornu et Nadine Louet. Après vote, le bureau est ainsi composé : Président Patrick Renard, Vice-président André Eluau, Secrétaire Micheline Colleville et Trésorière Michèle Levant.

Super soirée poule au pot

Le 6 février dernier, à la salle des fêtes de Ryes, 153 convives se sont retrouvés autour d'une succulente poule au pot. Le Comité des Fêtes avait décidé, pour cette occasion, de faire un

effort sur l'animation et avait donc fait venir l'orchestre « Rétro-Vogue » qui a su se faire apprécier de tout le monde. Deux des musiciens, à l'accordéon et au violon, sont venus jouer pendant le repas un air tzigane à chaque table. Nous avons reçu de nombreuses félicitations pour cette soirée, c'est donc à nous maintenant de remercier toutes les personnes qui par leur participation ont contribué au succès de cette soirée. Merci aux membres du comité pour leur dévouement et tout particulièrement à Raymonde qui nous a encore prouvé ses talents de cuisinière.

Patrick RENARD



Assemblée générale

L'assemblée générale du Comité des Fêtes de Ryes s'est tenue vendredi 22 janvier à la salle de la mairie, sous la présidence de Patrick Renard. Une vingtaine de personnes ont pris part à la réunion. Le bilan moral a été présenté par le président qui a rappelé les diverses manifestations organisées au cours de l'année 1998, suivi par Michèle Levant, trésorière, qui en a établi le bilan financier. Le Comité des Fêtes de Ryes est constitué de 12 membres renouvelés tous les ans par moitié. Cette année, 6 membres

LE COIN DE LA POESIE

Coup de patte à ponts

*Quand, sur le pont de Nantes,
un bal y fut donné,
Adèle, l'insouciant,
voulut aller danser ...
La fin est attristante :
le pont s'est écroulé !*

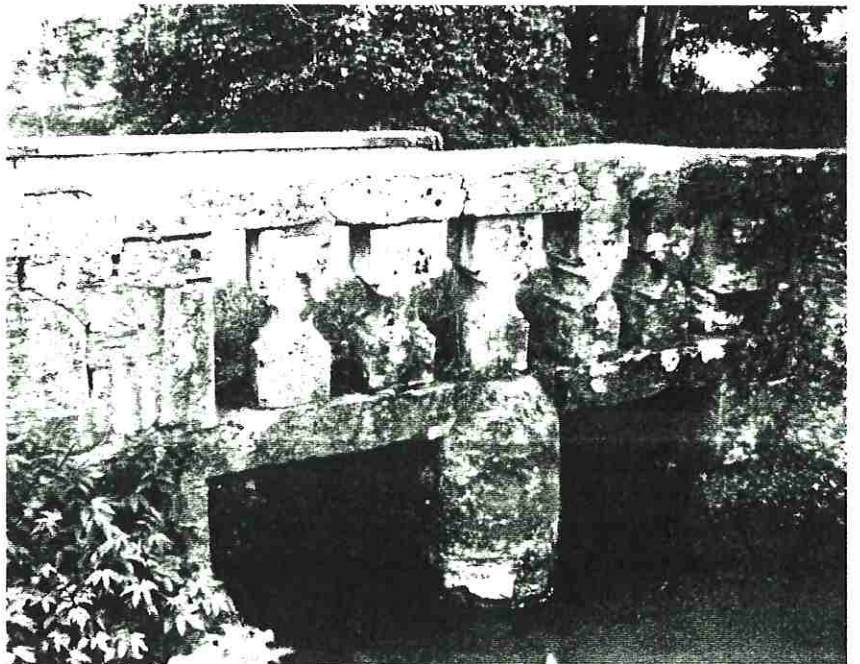
*Sur le pont d'Avignon,
beaux Messieurs, belles Dames
ont dansé tous en rond.
Mais versons une larme :
ce qui reste du pont
c'est tout juste l'entame !!*



*Le pont de la Souleuvre ?
Vestige magnifique.
Admirons la manœuvre
de Héros fantastiques
conservant le chef-d'œuvre ...
... avec des élastiques !!!*

*Petit pont sur la Gronde
imitant ses aînés
voulut, aux yeux du monde,
faire de lui parler.
Pour entrer dans la ronde,
s'est alors effondré !!!!*

*Jouer à l'important
ne lui a rien donné.
Malgré son trou béant
d'où l'on voit l'eau couler,
n'est pas grand pour autant ...
... reste à le restaurer.*



Michel LECORNU